

Voor Centrum Bennekom zijn geen cijfers voor 2016 beschikbaar.



**Benchmark**

\*op basis van cijfers Randstad  
Koopstromenonderzoek 2018



Type aankooplocatie:

Centrumlocatie



Centrumlocatie:

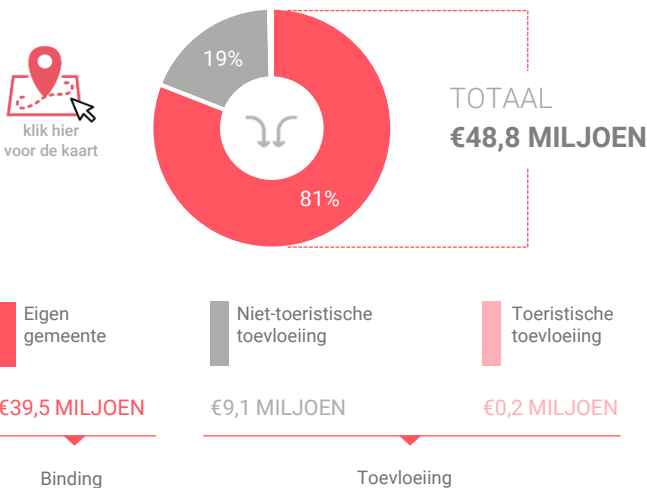
10.000 tot  
20.000 m<sup>2</sup>

## Consumentenbestedingen detailhandel

### Dagelijkse artikelen

(zoals levensmiddelen en drogisterijartikelen)

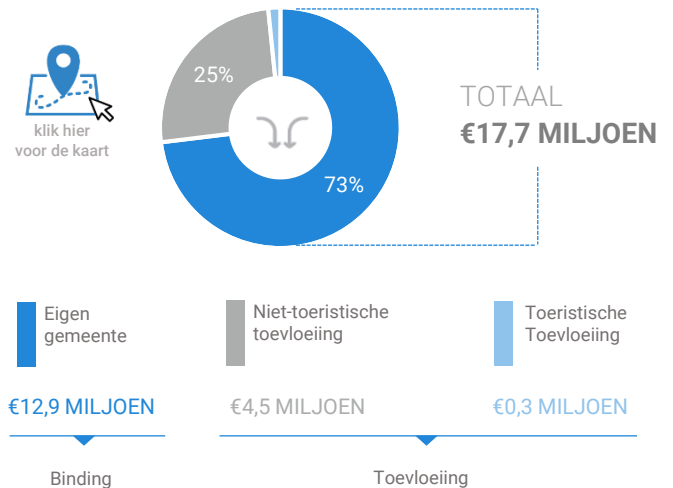
Waar komen bestedingen in de aankooplocatie vandaan?



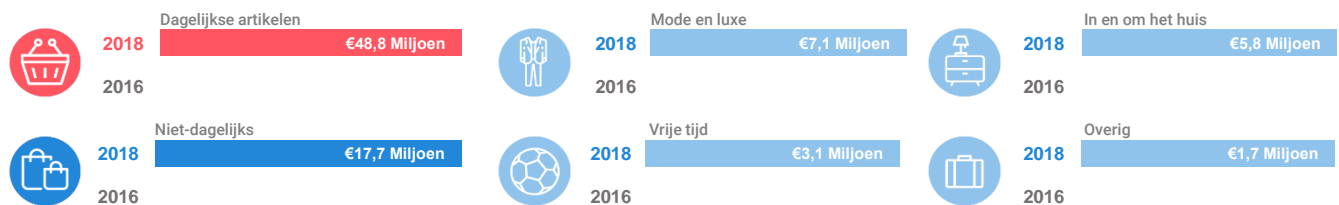
### Niet-dagelijkse artikelen

(zoals mode & luxe, vrije tijd en in en om het huis)

Waar komen bestedingen in de aankooplocatie vandaan?



### Bestedingen per branche



## Economisch functioneren

### Dagelijkse artikelen

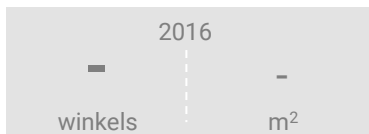
Vergelijking	locatie 2018	locatie 2016	benchmark 2018
Koopkrachtbinding vanuit eigen gemeente	12%	-	23%
Aandeel toevloeiing in totale bestedingen aankooplocatie	19%	-	16%
Gemiddelde bestedingen per m <sup>2</sup>	€ 8.658	-	€ 7.658

### Niet-dagelijkse artikelen

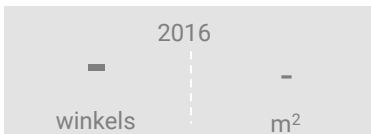
Vergelijking	locatie 2018	locatie 2016	benchmark 2018
Koopkrachtbinding vanuit eigen gemeente	4%	-	11%
Aandeel toevloeiing in totale bestedingen aankooplocatie	27%	-	32%
Gemiddelde bestedingen per m <sup>2</sup>	€ 2.333	-	€ 2.443

# Winkelaanbod (Bron: Locatus, september 2018)

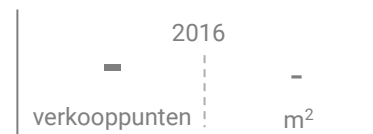
## Dagelijkse artikelen



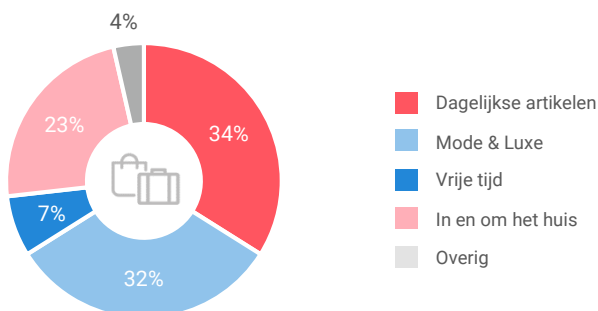
## Niet-dagelijkse artikelen



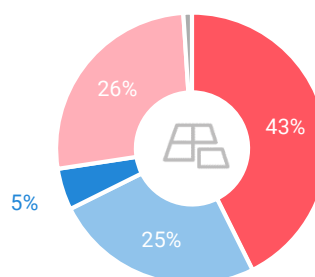
## Leegstand



Verdeling winkels naar branche

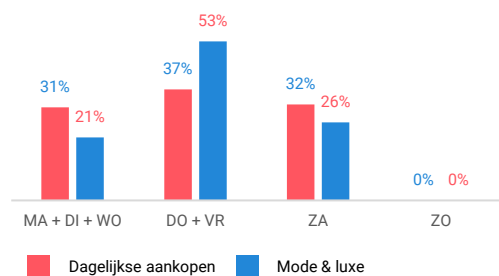


Verdeling m<sup>2</sup> naar branche

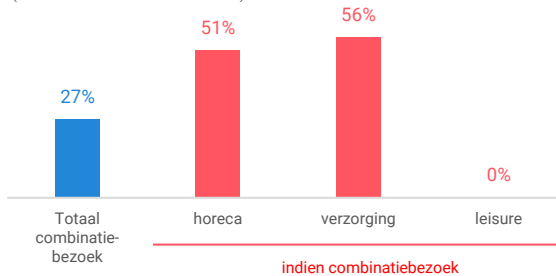


# Bezoekenmerken en waardering

Bestedingen door de week



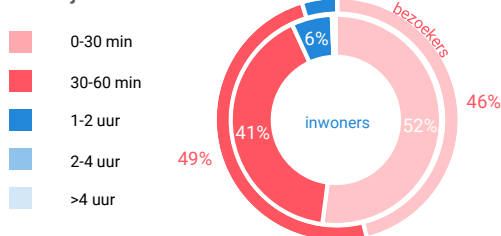
Bezoek voorzieningen (in combinatie met winkelen)



Rapportcijfers winkelvoorzieningen

	inwoners	overige bezoekers	totaal	benchmark	totaal 2016
<b>Totaal oordeel</b>	8,4	8,3	8,4	7,7	-
Winkelaanbod	8,1	7,9	8,0	7,4	-
Sfeer en uitstraling	8,2	8,2	8,2	7,3	-
Veiligheid	8,4	8,4	8,4	7,9	-
Netheid (schoonmaak/onderhoud)	8,5	8,4	8,5	7,8	-
Parkeermogelijkheden auto	7,7	8,2	7,8	7,6	-
Stallingsmogelijkheden voor de fiets	7,9	8,0	8,0	7,5	-
Bereikbaarheid per auto	7,7	8,2	7,8	7,8	-
Bereikbaarheid per openbaar vervoer	6,4	6,1	6,3	7,0	-
Horeca-aanbod	7,6	7,5	7,5	7,3	-
Evenementen	7,4	7,3	7,4	6,7	-
Faciliteiten bijv. wc, wifi, afhaalpunt, bankjes	7,0	7,3	7,0	6,4	-

Verblijfsduur



Vervoermiddel

